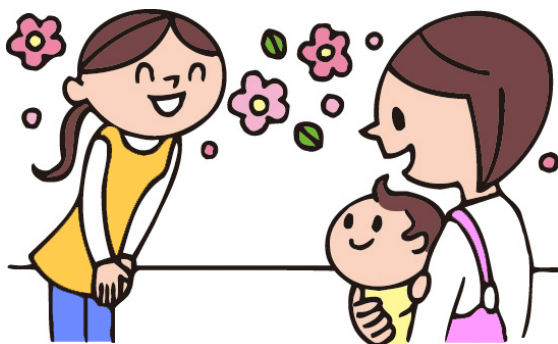


2023年度 一時預かり（一般型）の利用について



幼稚園型認定こども園 原町幼稚園

- 一時預かり（一般型）は未就園児の2歳以上のお子さんをスポットでお預かりできるシステムです。
- 利用時間帯は、AM8:30～PM4:00内で3コースあります。
- 1日の定員は2名です。
- 通常は利用日の1週間前から受付の事前申込制ですが、緊急にお預かりが必要な場合はご連絡ください。対応できる場合もあります。
- 大雨洪水、暴風警報発令時、地震等の天災時は中止になる場合があります。

料金

- 1日利用 8:30～16:00……1,500円（お弁当必要）
- 午前利用 8:30～11:30……700円
- 午後利用13:00～16:00……700円 ※料金はお迎え時にお支払い下さい。

利用の流れ

- ①希望日を問い合わせ→OKだったら初回のみ申請書を記入（園にあります）
- ②事前に〔乳幼児一時保育利用申請書〕をご提出いただきます。
- ③お預けの時に担当保育者と面談し必要事項（体調、性格、お迎え時間等）の確認
- ④お預かり→日中保育→お迎え（保育者からその日の報告）

持ち物

- 1日利用の方はお弁当セット（お箸orフォークorスプーン、マグカップ、おしぼり）
（発達に応じた食べ慣れた食事をご用意ください）
 - 水筒（水かお茶）
 - エプロン1枚（食事用必要な方のみ）
 - ハンドタオル1枚（ポケットに入れて）
 - 着替え一式
 - おむつ5～6枚（必要な方）
 - 夏はプールの支度もしくは替えパンツ（水着、浴用タオル、ビニール袋）
- ※お子さんが安心するお気に入りのぬいぐるみやタオルをお持ち頂いても結構です。

注意事項

- ◆登園後に発熱（37.5度以上）、体調が急変した場合、大きいケガをした場合は保護者の方に連絡を差し上げます。事情が許せばすみやかにお迎えをお願いいたします。
- ◆薬を持たせるときは事前にご相談下さい。
- ◆欠席の場合は、朝9時までに連絡を入れて下さい。☎966-7338



裏面の日程表をごらん下さい。



2023年度一時預かり実施予定日5～9月

- ・予約は1週間前の午前8時から可能です。電話で予約を入れてください。
- ・こちらの用紙は控えとして保管して下さい。
- ・うさぎぐみ（満3歳クラス）入園を希望されている方は、入園決定前になるべく一時保育を利用していただきますので、事前にお問い合わせください。

一時預かり実施予定日	予約受付開始日	予約 ○ or X	備考
5月	9日（火）	5月2日（火）8：00～	
	30日（火）	5月23日（火）8：00～	
6月	6日（火）	5月30日（火）8：00～	
	21日（水）	6月14日（水）8：00～	
7月	5日（水）	6月28日（水）8：00～	
	11日（火）	7月4日（火）8：00～	
8月	2日（水）	7月19日（水）8：00～ 予約開始日が早まっています。ご注意ください。	
9月	5日（火）	8月29日（火）8：00～	
	12日（火）	8月5日（火）8：00～	

※10月以降の実施予定日については、8月下旬頃お知らせいたします。

※上記以外の日程でお預かりを希望される方は、電話等でご相談ください。担当職員の調整ができればお預かりいたします。

【一時預かりご利用の方へお願い】

発熱、咳や喉痛等の症状、またいつもより鼻水が多く出ている、元気がない等の時も、無理はなさらずに、お休みにご協力ください。

その場合、キャンセルとなりますので、電話にてご連絡ください。

皆様のご理解とご協力をお願いいたします。



